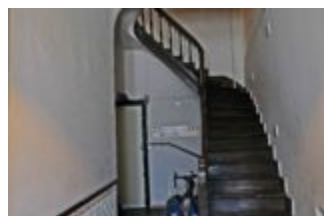


# BRUXELLES-SABLON-APPARTEMENT 2 CHAMBRES

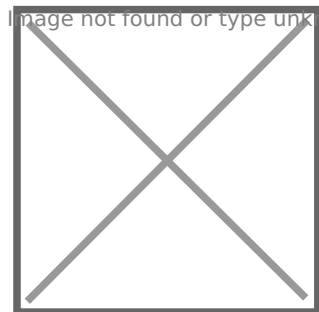
<https://dgproperties.eu>



Dans le quartier historique du Sablon, situé au 2eme étage du maison typique, le bureau DG Properties de l'Avenue Louise vous propose cet appartement de +/- 140 m<sup>2</sup> se composant d'un très grand séjour/living, de 2 chambres, d'une très grande salle de bain , d'un living, d'une grande cuisine américaine....

- 2 chambres
- 1 SDB
- Appartement

Image not found or type unknown



**APPELEZ-NOUS MAINTENANT**

Email: [info@dgproperties.eu](mailto:info@dgproperties.eu)



- Chauffage central
- Cuisine équipée
- Double vitrage
- Vanne thermostatiques
- Baignoire
- Four
- Lave-vaisselle
- Parlophonie
- Plaques au Gaz

**Toiture:** Tuiles

## INFORMATIONS

**Ref annonce:** 1100

**PEB:** D

**Consommation théorique totale énergie primaire:** 29241

**Consommation spécifique primaire:** 208

**Chambres:** 2

**Salles de bain:** 1

**WC:** 1

**Superficie:** 140 m<sup>2</sup>

**Etages:** 2

**Type:** Appartement

**APPELEZ-NOUS MAINTENANT**

Email: [info@dgproperties.eu](mailto:info@dgproperties.eu)

